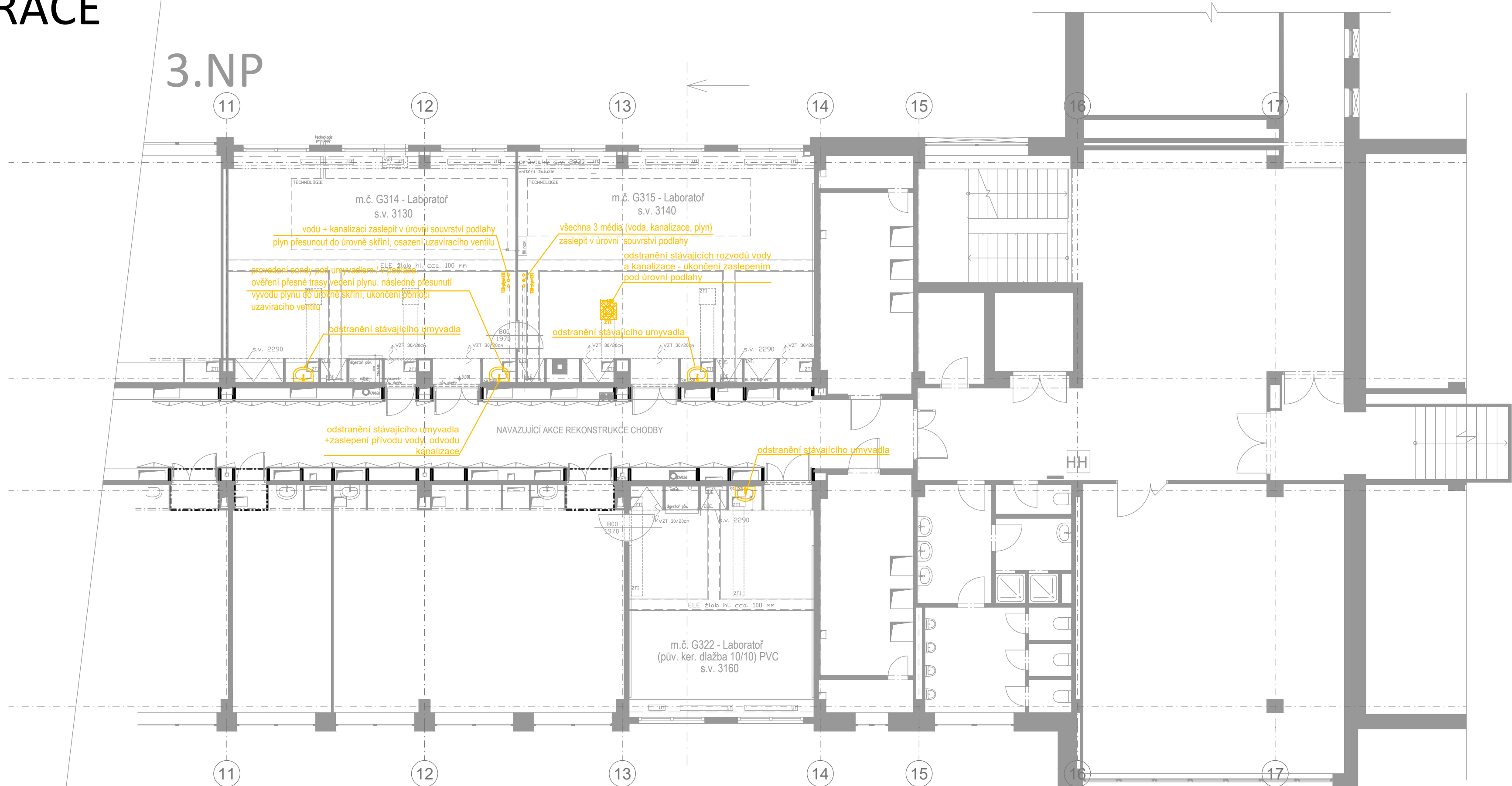
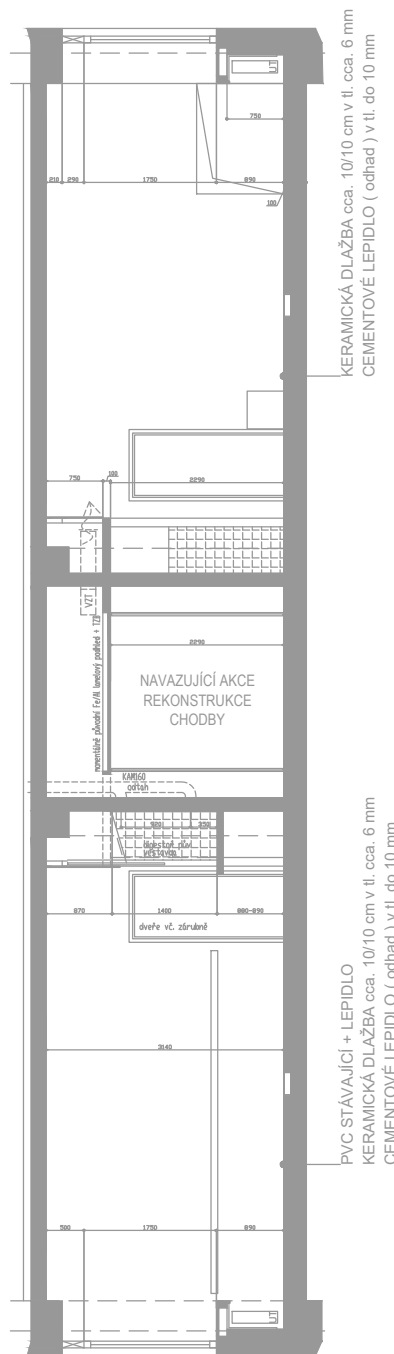


# BOURACÍ PRÁCE

3.NP



## POZNÁMKA – BOURACÍ PRÁCE – ZTI

### ZÁŘIZOVACÍ PŘEDMĚTY:

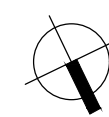
BUDOU VYBOURÁNY 4KS STÁVAJÍCÍCH UMYVADEL (V NOVÉM STAVU V PŮVODNÍCH POLOHÁCH BUDOU OSAZENY NOVÉ – 1 BEZ NÁHRADY – ZDE BUDOU PŘÍVODNÉ POTRUBÍ ZASLEPENY).

### VEDENÍ VODY, KANALIZACE, PLYNU:

V MÍSTNOSTI G315 A G314 JSOU Z PODLAHY VYVEDENY POTRUBÍ VODY, KANALIZACE A PLYNU. TYTO BUDOU VYBOURÁNY A ZASLEPENY POD ÚROVŇÍ PODLAHY. PLYN V MÍSTNOSTI G314 BUDE PŘESUNUT DO ÚROVNĚ SKŘÍNĚ A UKONČEN ÚZAVÍRAČÍ ARMATUROU.

–V MÍSTNOSTI G315 JE V STŘEDĚ VYBUDOVÁN STAVEBNÍ PRVEK S VÝVODEM VODY A KANALIZACE. TEN BUDE V RÁMCI BOURACÍCH PRACÍ ODSTRANĚN A VEDENÍ VODY A KANALIZACE UKONČENO POMOCÍ ZÁSLEPEK POD ÚROVŇÍ PODLAHY.

Paré č.



ORIENTACE

GENERÁLNÍ PROJEKTANT:	LINEA ATELIER s.r.o. Na Příčnici 957/50, Vratimov, 739 32 IČO: 21058474   DIČ: CZ 21058474	ODPOVĚDNÝ PROJEKTANT:
ZPRACOVATEL ČÁSTI PD:	Ing. Michal Lagin IČO: 17551064   DIČ: CZ686076964 Na Čtvrťi 328/10, 700 30, Ostrava- Jih- Hrabůvka	
ODP.PROJEKTANT:	Ing. Jakub Guřka , č. autorizace: 1104361	
PROJEKTANT:	Ing. Michal Lagin	
VYPRACOVAL:	Ing. Michal Lagin	
KONTROLOVAL:	Ing. Michal Lagin	

NÁZEV STAVBY:	STAVEBNÍ ÚPRAVY UČEBNY G322 SPOJENÉ S INSTALACÍ NOVÉ TECHNOLOGIE	Č.ZAKÁZKY:	2025_LN_06
MÍSTO STAVBY:	BUDOVA "G" V AREÁLU VYSOKÉ ŠKOLY BAŇSKÉ - TECHNICKÉ UNIVERZITY OSTRAVA	DATUM:	03 / 2025
STAVEBNÍK:	VYSOKÁ ŠKOLA BAŇSKÁ - TECHNICKÁ UNIVERZITA OSTRAVA ul. 17.LISTOPADU 2172/15, 708 00 OSTRAVA - PORUBA	STUPEŇ PD:	DSP+DPS
STAVEB. OBJEKT:		FORMÁT (A4):	6 x A4
ČÁST PD:	D.1.4.1 - ZDRAVOTNĚ TECHNICKÉ INSTALACE	MĚŘÍTKO:	1 : 50
NÁZEV VÝKRESU:	PŮDORYS - ZTI - BOURACÍ PRÁCE	ČÍSLO VÝKRESU:	D.1.4.1-01